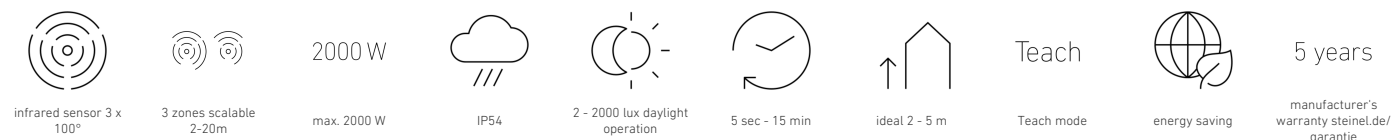


# sensIQ S

EVO COM1 - nero  
EAN 4007841 034979  
Art. n. 034979



## Descrizione del funzionamento

L'evoluzione della perfezione. Il punto di riferimento nel design compatto. Stirpe regale! Il sensIQ S è perfetto in termini di forma e molteplicità di funzioni esattamente come il suo fratello maggiore. Un aspetto sicuramente amato dagli architetti. Il rilevatore di movimento di design è stato tuttavia sviluppato in particolare per il montaggio a parete. Essendo nel complesso più compatto del suo fratello maggiore, il sensIQ S si fonde in modo ottimale nella facciata e si armonizza perfettamente con la moderna architettura purista. Anche i valori interni sono spettacolari, poiché dispone della stessa dotazione altamente intelligente e delle stesse possibilità di regolazione del sensIQ.

## Dati tecnici

Dimensioni (lung. x largh. x alt.)	128 x 114 x 74 mm
Con rilevatore di movimento	Sì
Con telecomando	Sì
Variante	COM1 - nero
VPE1, EAN	4007841034979
Esecuzione	Rilevatori di movimento
Applicazione, luogo	Esterno, Interni
Incl. supporto per montaggio angolare a muro	Sì
Montaggio	In superficie
Grado di protezione	IP54
Temperatura ambiente	da -20 fino a 50 °C
Materiale	Plastica
Allacciamento alla rete	100 – 240 V / 50 – 60 Hz
Uscita di comando 1, quantità di LED/lampade fluorescenti	50 pz

Tecnologia, sensori	Infrarossi passivi
Altezza di montaggio	2 – 5 m
Altezza di montaggio max.	5,00 m
Altezza di montaggio ottimale	2 m
Angolo di rilevamento	300 °
Angolo di apertura	90 °
Protezione antistrisciamento	Sì
Possibilità di schermare segmenti del campo di rilevamento	Sì
Scalabilità elettronica	No
Scalabilità meccanica	Sì
Zone d'intervento	1360 zone di commutazione
Regolazione crepuscolare	2 – 1000 lx
Regolazione del periodo di accensione	5 s – 15 Min.
Funzione luce di base	No
Regolazione crepuscolare Teach	Sì

# sensIQ S

EVO COM1 - nero  
EAN 4007841 034979  
Art. n. 034979



## Dati tecnici

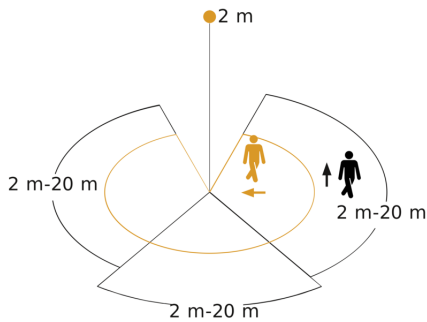
Lampade fluorescenti ballast elettronico	600 W
Lampade LED < 2 W	100 W
Lampade LED > 2 W < 8 W	300 W
Lampade LED > 8 W	600 W
Carico capacitivo in $\mu\text{F}$	176 $\mu\text{F}$

Regolazione per mantenere luce costante	No
Collegamento in rete	Sì
Categoria di prodotto	Sensore di movimento

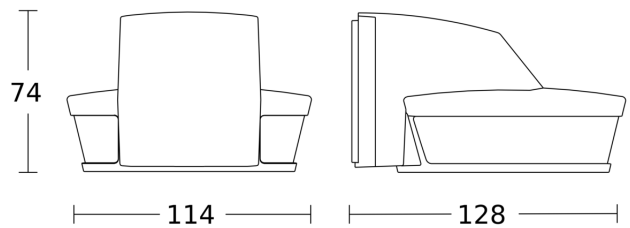
# sensIQ S

EVO COM1 - nero  
 EAN 4007841 034979  
 Art. n. 034979

## Campo di rilevamento

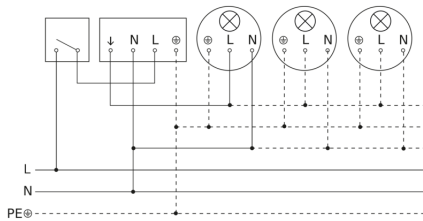


## Disegno

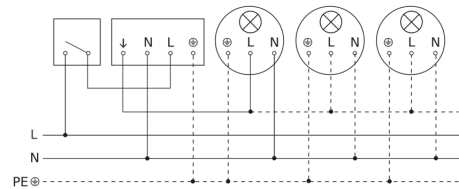


Possibile altezza di montaggio: 2,00 m - 5,00 m  
 Arancione: radiale  
 Nero: tangenziale  
 3 zone scalabili

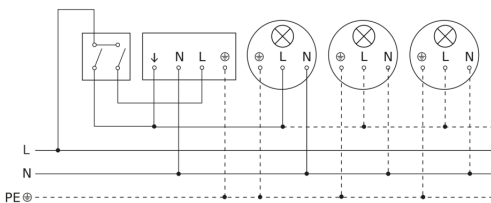
## Lampada senza filo neutro



## Lampada con presenza di filo neutro



## Allacciamento tramite un interruttore in serie per uso manuale e automatico



## Schema elettrico Collegamento tramite un commutatore per il funzionamento continuo e automatico

